

# 星云湖水体遥感监测预警报告

第 1 期

中国科学院南京地理与湖泊研究所  
无锡德林海环保科技股份有限公司

2020 年 03 月 02 日（第 1 期）



## 一、总体情况表

叶绿素 a	68.99 mg/m <sup>3</sup>
水华面积	4.21 平方公里
水华程度级别	III级
水华预警等级	未触发

## 二、分项指标图

图 1 卫星影像图



图 2 水华分布图

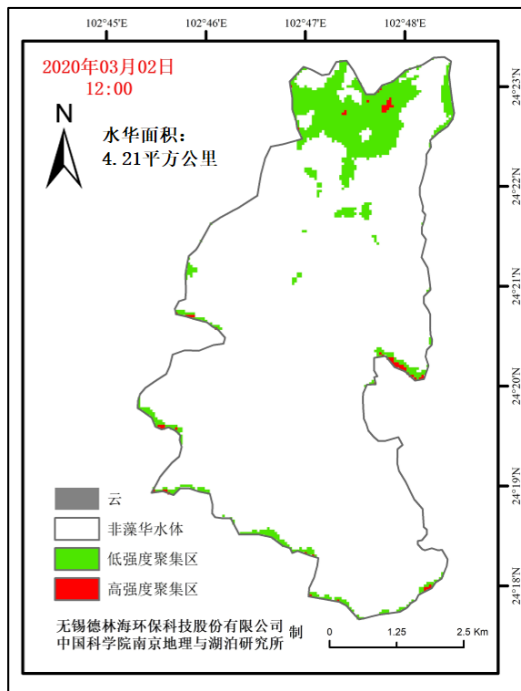


图 3 叶绿素 a 浓度反演图

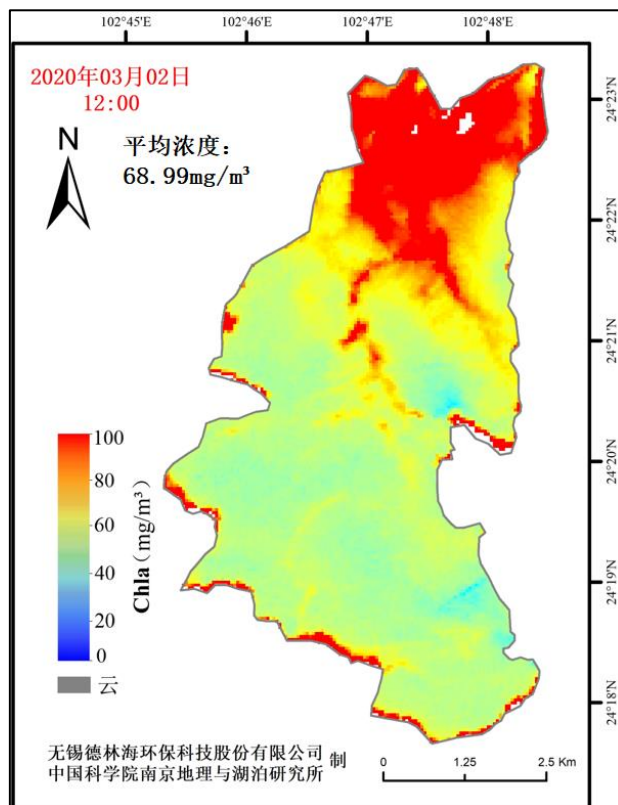


图 4 叶绿素 a 浓度占比图 (%)

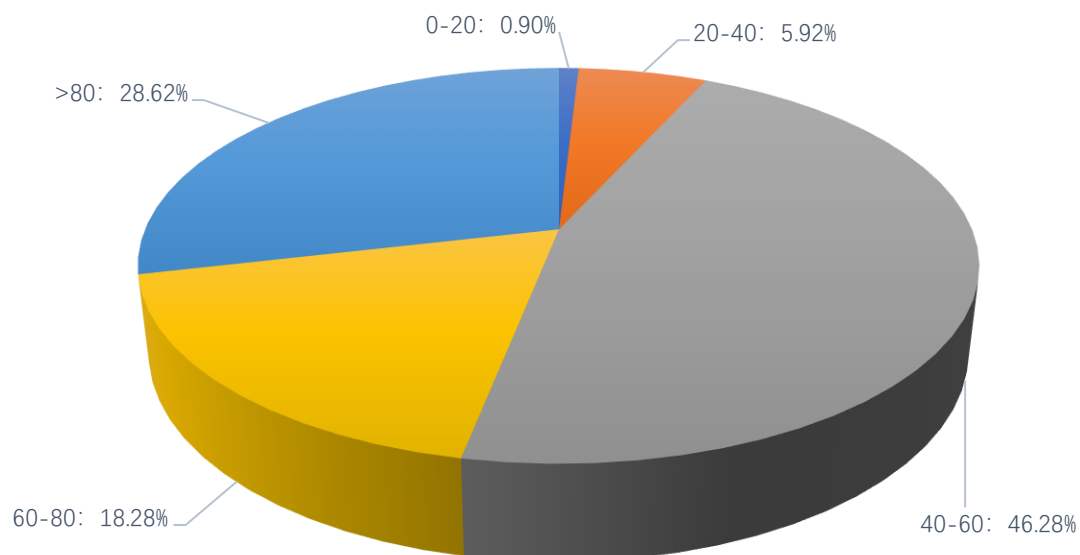


图 5 2020 年叶绿素 a 浓度走势图 (mg/m<sup>3</sup>)



图 6 2020 年水华程度级别统计图

统计天数: 1天

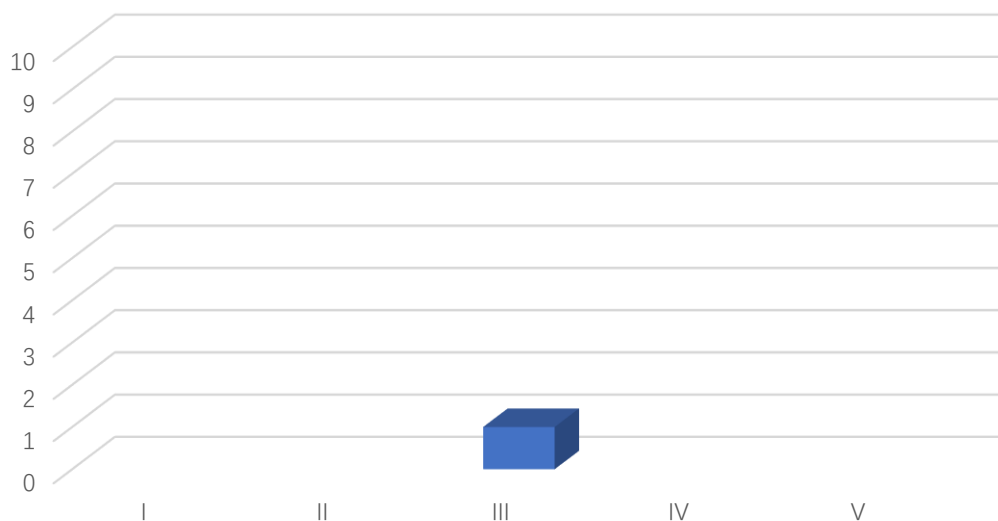
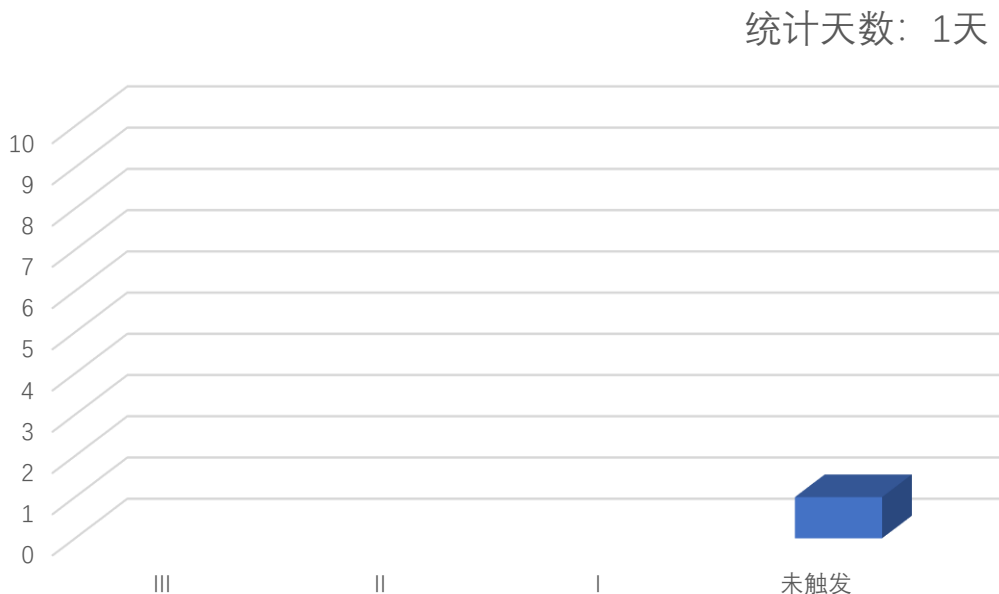


图 7 2020 年水华预警等级统计图



### 三、分项指标表

表.1 当日水华预警等级

当日等级		未触发	
湖泊名称	预警等级	湖泊水体水华程度	
		全湖水华面积占水面面积比例	水华发生区平均叶绿素 a 浓度 ( $\mu\text{g/L}$ ) 或藻细胞密度 (万个/L) 1
星云湖 (参考滇池)	I 级预警 (红色预警)	$\geq 60\%$	$\geq 90$ 或 $\geq 9000$
	II 级预警 (橙色预警)	[40%, 60%)	$\geq 70$ 或 $\geq 7000$
	III 级预警 (黄色预警)	[20%, 40%)	$\geq 45$ 或 $\geq 5000$

表. 2 当日水华程度级别

当日级别		III级	
湖泊名称	水华程度级别	水华面积占比	水华特征
星云湖 (参考滇池)	I 级	0	无水华
	II 级	(0%, 10%)	无明显水华
	III 级	[10%, 30%)	轻度水华
	IV 级	[30%, 60)	中度水华
	V 级	[60%, 100%]	重度水华

表. 3 叶绿素 a 浓度占比表

全湖均值 (mg/m <sup>3</sup> )	浓度区间	0-20	20-40	40-60	60-80	>80
68.99	百分比	0.74%	0.71%	70.30%	21.11%	7.15%

表. 4 全湖水华面积统计表

当期	非水华水体 (km <sup>2</sup> )	37.55
	低强度聚集 (km <sup>2</sup> )	4.02
	高强度聚集 (km <sup>2</sup> )	0.19
	水面占比	10.08%